



**Институт  
специальной педагогики  
и психологии**

**ОТЧЕТ  
ПО НАУЧНО-ИССЛЕДОВАТЕЛЬСКОЙ РАБОТЕ  
по основным научным направлениям  
за 2014 год**

## Проекты сотрудников Института: количество, научные руководители, база, характер исследования

**Каф. ГД:** 1 – Е.В. Любичева – Гимназия 166 - прикладное

**Каф. КП:** 1 – Р.В. Демьянчук – С(К)ОУ № 5 – прикладное

**Каф. ОСП:** 2 – С.Т. Посохова, Л.В. Логинова (Гимн. 207)-  
прикладное; Н.Л. Коновалова (СОШ № 619) – прикладное

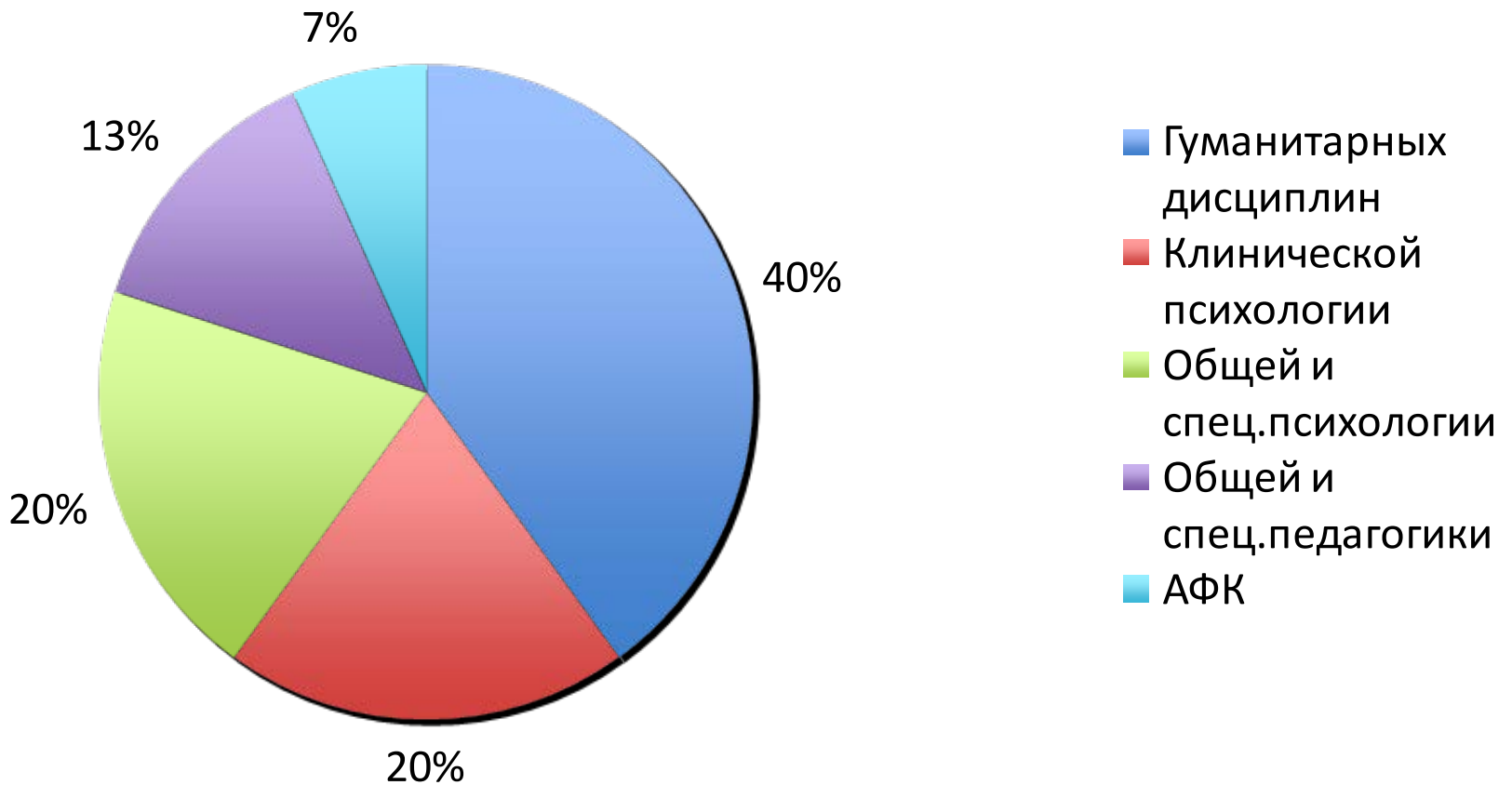
**Каф. педагогики:** 1 – Н.А. Стрижак (ИСПИП) – научно-  
методическая разработка

**Каф. АФК:** 3 – Л.Н. Ростомашвили (ИСПИП) – прикладное;  
Д.В. Григорьев (ИСПИП-ЛГУ им. Пушкина) – прикладное;  
С.А. Луценко (ИСПИП) - прикладное

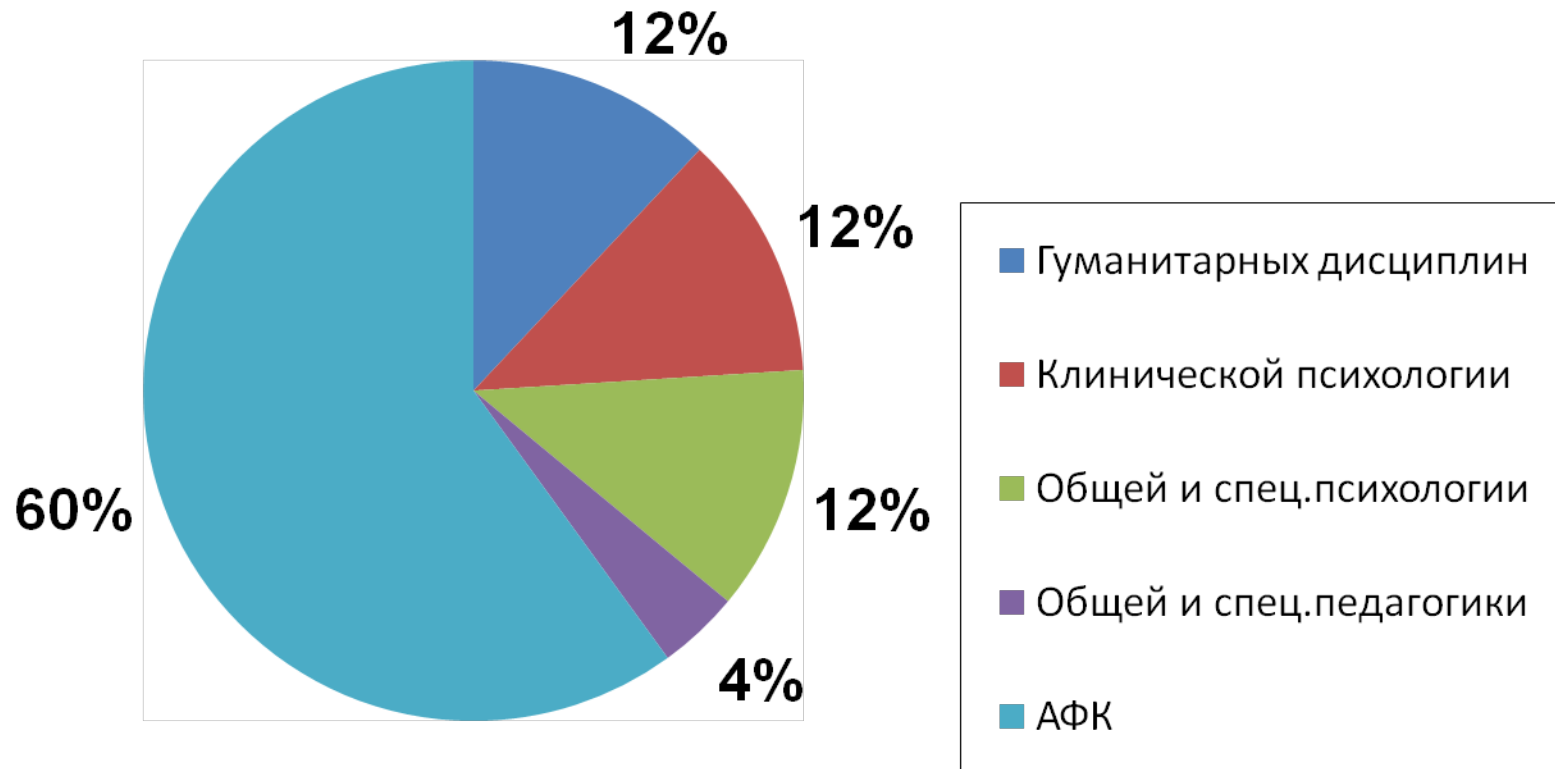
# Издано учебников и пособий

- учебников: 5;
- учебных  
и учебно-методических пособий: 8;
- методических пособий и рекомендаций: 3.

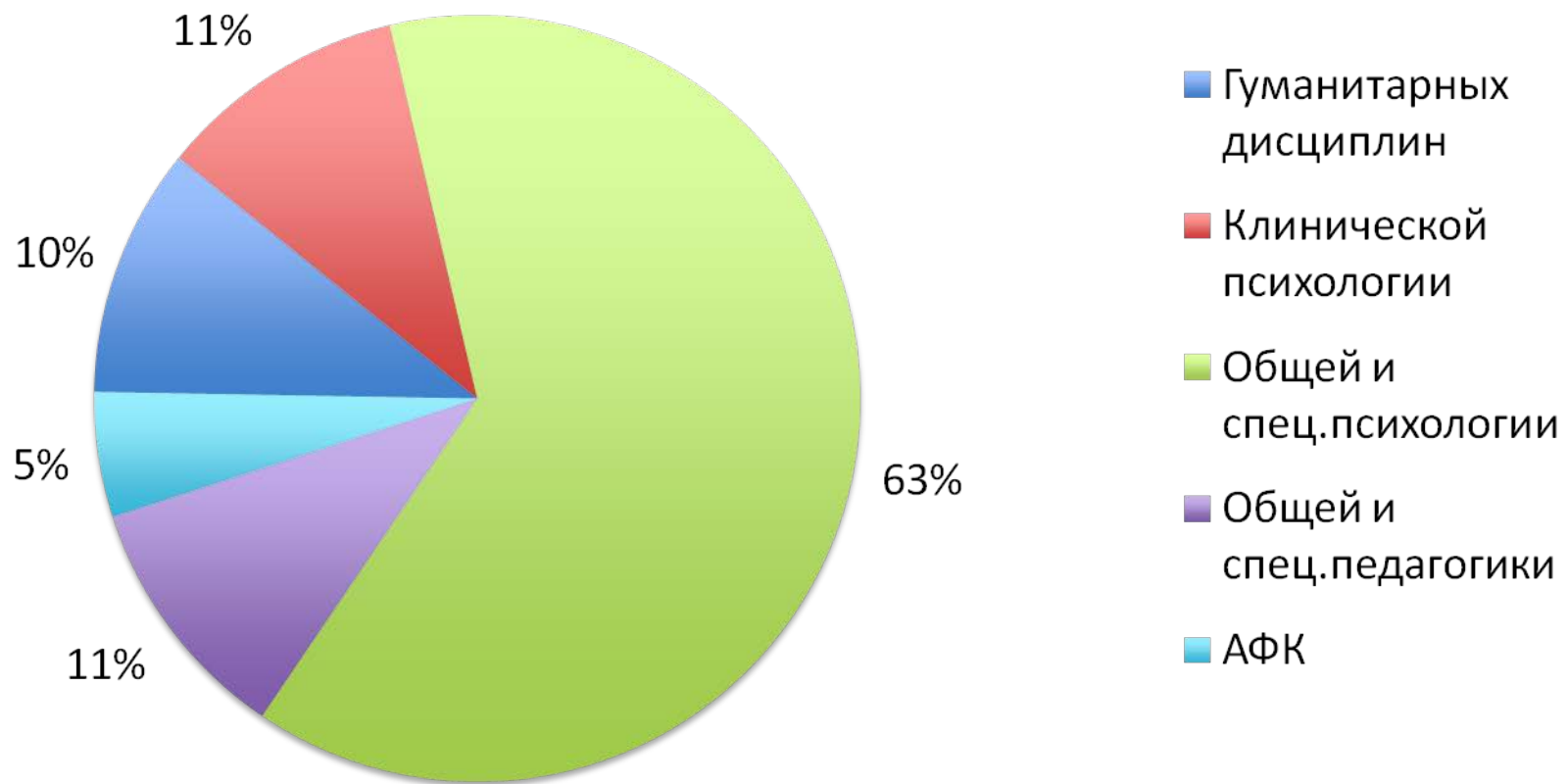
# Учебники, учебные, методические пособия



# Статьи в журналах, рецензируемых ВАК (всего: 23)

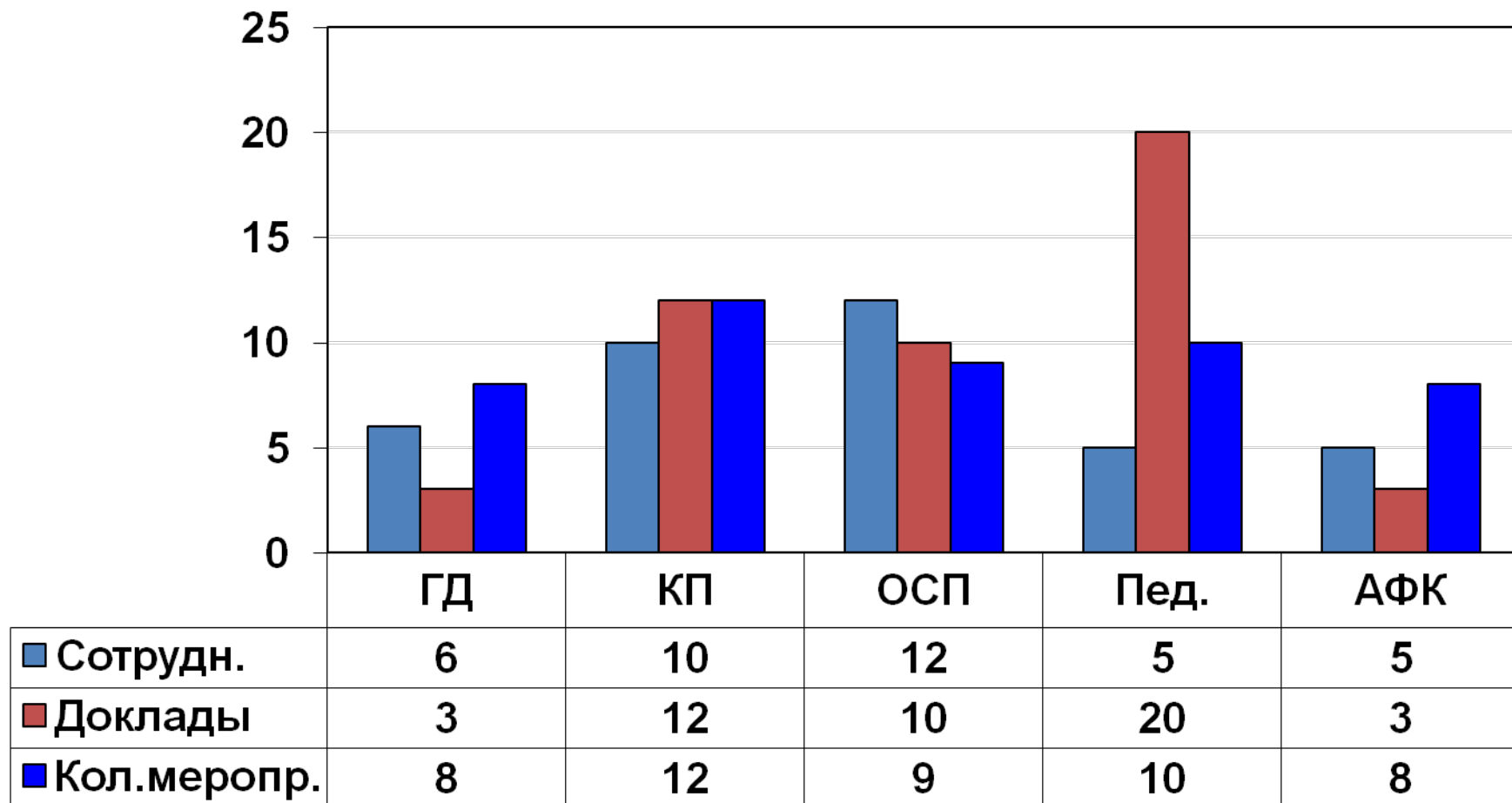


## Статьи в изданиях, индексируемых в РИНЦ (всего: 21)

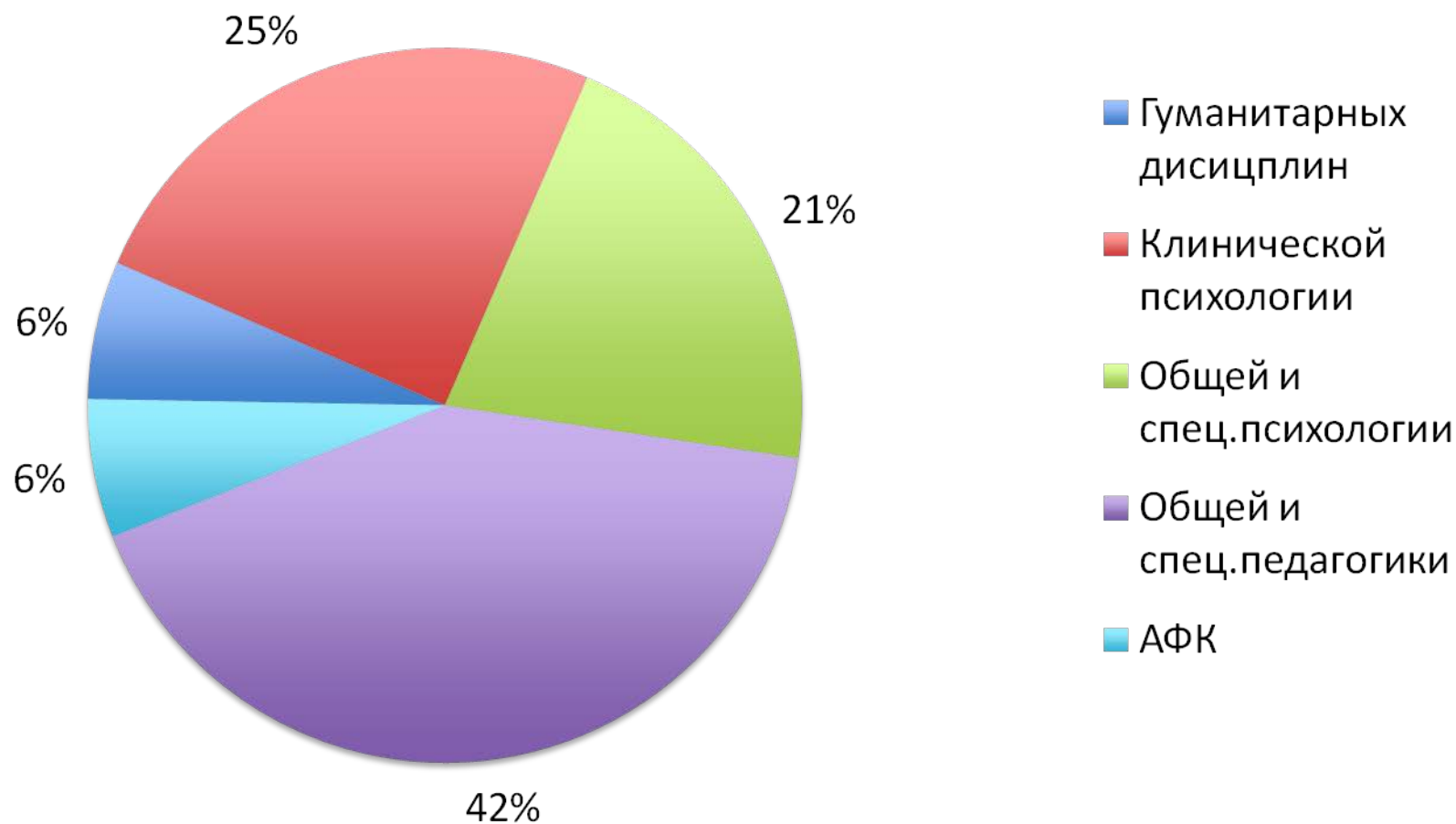


# Международные конференции.

Всего: 47



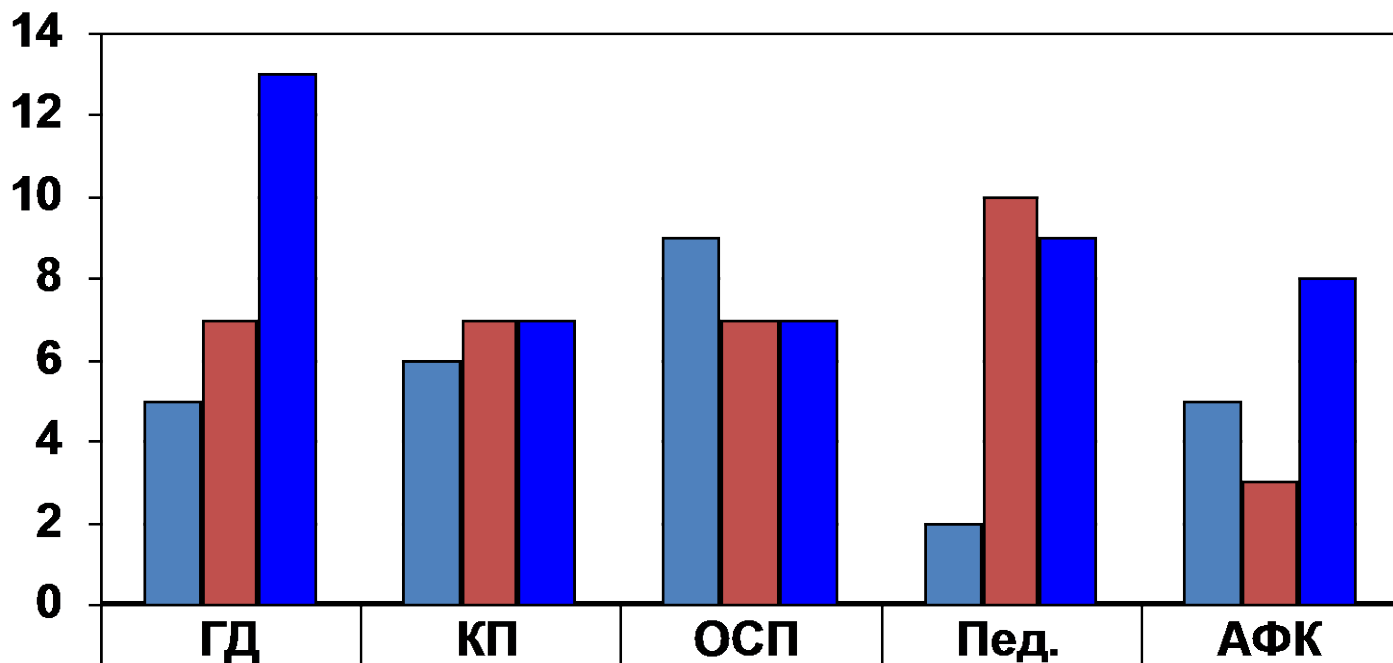
# Доклады на международных и всероссийских конференциях





# Всероссийские конференции.

Всего: **44 мероприятия,**  
**27 сотрудников, 34 доклада**



■ Сотрудн.	5	6	9	2	5
■ Доклады	7	7	7	10	3
■ Кол.меропр.	13	7	7	9	8

# Доклады на региональных конференциях, научно-практических семинарах, круглых столах

